



ประกาศสำนักงานคณะกรรมการการเลือกตั้งประจำจังหวัดอุดรธานี  
เรื่อง รูปแบบการแบ่งเขตเลือกตั้งสมาชิกสภาเทศบาลตำบลบ้านตาด อำเภอเมืองอุดรธานี  
เพื่อรับฟังความคิดเห็นและข้อเสนอแนะจากประชาชนในเขตเลือกตั้ง

ด้วยพระราชบัญญัติการเลือกตั้งสมาชิกสภาท้องถิ่นหรือผู้บริหารท้องถิ่น พ.ศ. ๒๕๖๒ และระเบียบคณะกรรมการการเลือกตั้งว่าด้วยการเลือกตั้งสมาชิกสภาท้องถิ่นหรือผู้บริหารท้องถิ่น พ.ศ. ๒๕๖๒ และที่แก้ไขเพิ่มเติม ได้กำหนดหลักเกณฑ์และวิธีการแบ่งเขตเลือกตั้งสมาชิกสภาท้องถิ่นให้ผู้อำนวยการการเลือกตั้งประจำจังหวัด ดำเนินการเกี่ยวกับการแบ่งเขตเลือกตั้งของแต่ละองค์กรปกครองส่วนท้องถิ่นโดยพิจารณา จากประกาศจำนวนราษฎรที่ผู้อำนวยการทะเบียนกลางประกาศในปีสุดท้าย ก่อนที่จะมีการเลือกตั้ง (ณ วันที่ ๓๑ ธันวาคม พ.ศ. ๒๕๖๗) และในการแบ่งเขตเลือกตั้งให้จัดให้มีจำนวนราษฎรในแต่ละเขตเลือกตั้งใกล้เคียงกันมากที่สุดและพื้นที่ของแต่ละเขตเลือกตั้งต้องติดต่อกัน เว้นแต่ตามสภาพพื้นที่ขององค์กรปกครองส่วนท้องถิ่นทำให้ไม่อาจแบ่งเขตเลือกตั้งให้มีพื้นที่ติดต่อกันได้ จะกำหนดให้เขตเลือกตั้งมีพื้นที่ไม่ติดต่อกันเท่าที่จำเป็นก็ได้

เพื่อให้การแบ่งเขตเลือกตั้งสมาชิกสภาเทศบาลตำบลบ้านตาด เป็นไปด้วยความเรียบร้อย อาศัยอำนาจตามความในข้อ ๑๓ ของระเบียบคณะกรรมการการเลือกตั้งว่าด้วยการเลือกตั้งสมาชิกสภาท้องถิ่นหรือผู้บริหารท้องถิ่น พ.ศ. ๒๕๖๒ และที่แก้ไขเพิ่มเติม จึงประกาศรูปแบบการแบ่งเขตเลือกตั้งสมาชิกสภาเทศบาลตำบลบ้านตาด จำนวน ๓ รูปแบบ เพื่อรับฟังความคิดเห็นและข้อเสนอแนะจากประชาชนในเขตเลือกตั้ง รายละเอียดตามเอกสารแนบท้ายประกาศนี้

ดังนั้น จึงขอเชิญชวนประชาชนในเขตเลือกตั้งแสดงความคิดเห็นและข้อเสนอแนะต่อรูปแบบการแบ่งเขตเลือกตั้งดังกล่าว ทั้งนี้ หากผู้ใดประสงค์จะแสดงความคิดเห็นและข้อเสนอแนะให้จัดทำความคิดเห็นและข้อเสนอแนะ ยื่นด้วยตนเองหรือทำเป็นหนังสือ ให้ผู้อำนวยการการเลือกตั้งประจำจังหวัดอุดรธานี สำนักงานคณะกรรมการการเลือกตั้งประจำจังหวัดอุดรธานี ที่อยู่เลขที่ ๕๕/๕๕ หมู่ที่ ๕ ถนนรอบเมือง ตำบลหมากแข้ง อำเภอเมืองอุดรธานี จังหวัดอุดรธานี ๔๑๐๐๐ ภายใน ๑๐ วันนับแต่ประกาศ (ระหว่างวันที่ ๑๘ - ๒๗ มกราคม ๒๕๖๘) โดยสามารถดาวน์โหลดข้อมูลรูปแบบการแบ่งเขตเลือกตั้ง ได้ทางเว็บไซต์ของสำนักงานคณะกรรมการการเลือกตั้งประจำจังหวัดอุดรธานี ([https : www.ect.go.th/th/udonthani](https://www.ect.go.th/th/udonthani))

จึงประกาศให้ทราบโดยทั่วกัน

ประกาศ ณ วันที่ ๑๗ มกราคม พ.ศ. ๒๕๖๘

(นางสาวสมิทธา เดชะอังกูร)

ผู้อำนวยการการเลือกตั้งประจำจังหวัดอุดรธานี

แบบเสนอความคิดเห็นและข้อเสนอแนะต่อรูปแบบการแบ่งเขตเลือกตั้ง  
สมาชิกสภาเทศบาล.....อำเภอ.....จังหวัดอุดรธานี

เขียนที่.....

วันที่.....เดือน มกราคม พ.ศ. ๒๕๖๘

เรียน ผู้อำนวยการการเลือกตั้งประจำจังหวัดอุดรธานี

เรื่อง ขอแสดงความคิดเห็นต่อรูปแบบการแบ่งเขตเลือกตั้งสมาชิกสภาเทศบาล.....

ข้าพเจ้า (ชื่อ-สกุล).....ที่อยู่.....

.....หมายเลขโทรศัพท์.....

ขอแสดงความคิดเห็นและข้อเสนอแนะต่อรูปแบบการแบ่งเขตเลือกตั้งสมาชิกสภาเทศบาล.....

อำเภอ.....จังหวัดอุดรธานี ดังนี้

๑. เห็นด้วยกับรูปแบบการแบ่งเขตเลือกตั้ง

รูปแบบที่ ๑ เนื่องจาก .....

รูปแบบที่ ๒ เนื่องจาก .....

รูปแบบที่ ๓ เนื่องจาก .....

๒. ไม่เห็นด้วยทั้ง ๓ รูปแบบ และขอเสนอความคิดเห็นรูปแบบอื่น ๆ ดังนี้

เขตเลือกตั้งที่	ท้องที่ที่ประกอบ เป็นเขตเลือกตั้ง	จำนวนราษฎร	ผลต่าง จำนวน ราษฎร เปรียบเทียบกับ ค่าเฉลี่ย	ข้อดี/ข้อเสีย
๑				
๒				
๓ (เฉพาะเทศบาลเมือง และเทศบาลนคร)				
๔ (เฉพาะเทศบาลนคร)				

ขอแสดงความนับถือ

ลงชื่อ

ผู้แสดงความคิดเห็น

(.....)

เอกสารแนบท้ายประกาศสำนักงานคณะกรรมการการเลือกตั้งประจำจังหวัดอุดรธานี  
เรื่อง รูปแบบการแบ่งเขตเลือกตั้งสมาชิกสภาเทศบาลตำบลบ้านตาด อำเภอเมืองอุดรธานี  
เพื่อรับฟังความคิดเห็นและข้อเสนอแนะจากประชาชนในเขตเลือกตั้ง

รูปแบบที่ ๑

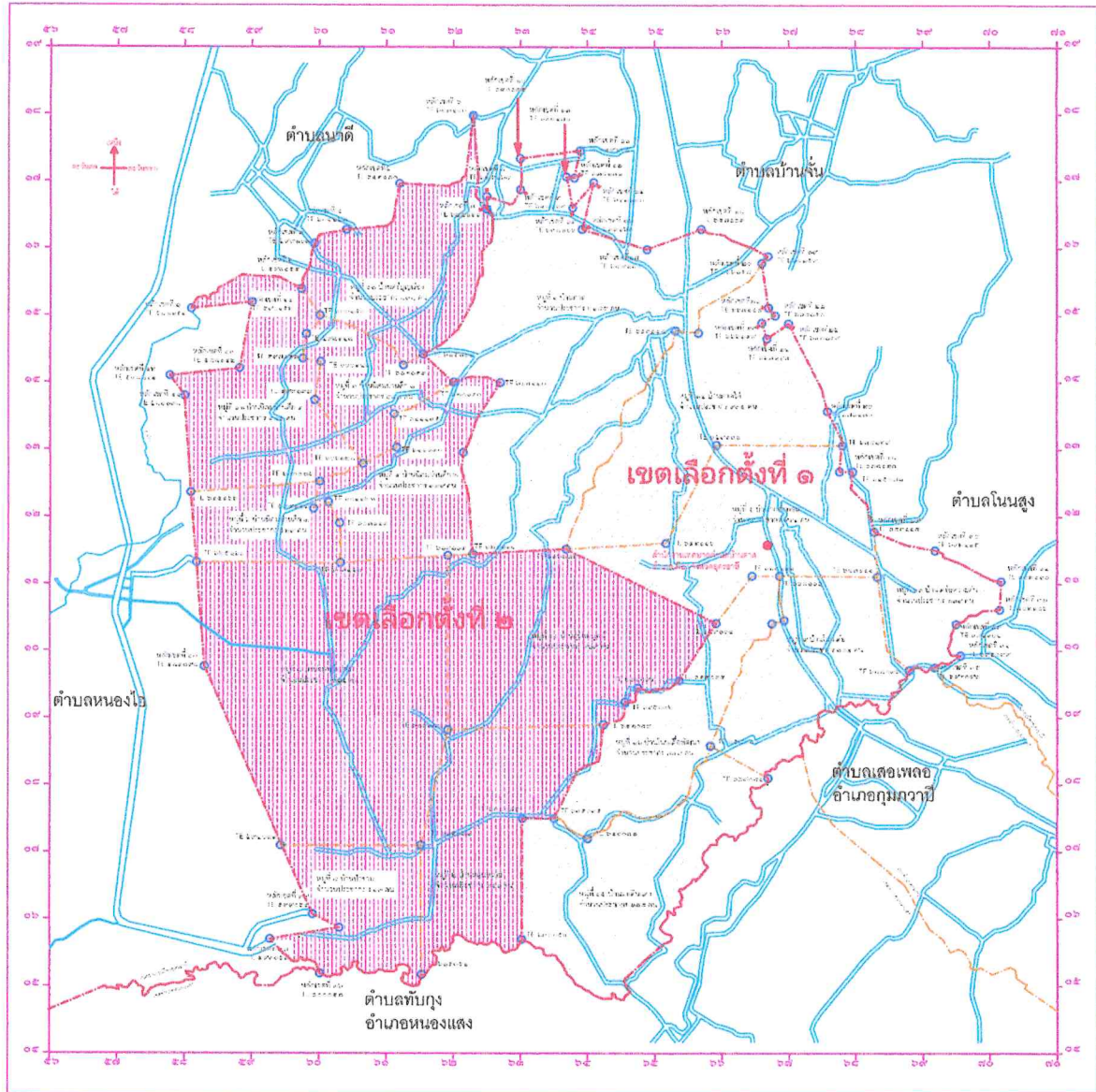
เขตเลือกตั้งที่	จำนวนสมาชิก	ท้องที่ที่ประกอบเป็นเขตเลือกตั้ง	จำนวนราษฎร	หมายเหตุ
๑	๖	หมู่ที่ ๑ บ้านตาด หมู่ที่ ๕ บ้านกกสะท้อน หมู่ที่ ๙ บ้านโนนเตื่อ หมู่ที่ ๑๓ บ้านเครือหวายดิน หมู่ที่ ๑๔ บ้านตาดใต้ หมู่ที่ ๑๕ บ้านมอดินแดง หมู่ที่ ๑๖ บ้านโนนเตื่อพัฒนา	๖,๔๕๘	
๒	๖	หมู่ที่ ๒ บ้านหลุมหวาย หมู่ที่ ๓ บ้านผ่านศึก ๑ หมู่ที่ ๔ บ้านผ่านศึก ๒ หมู่ที่ ๖ บ้านผ่านศึก ๓ หมู่ที่ ๗ บ้านป่าขาม หมู่ที่ ๘ บ้านอินทร์แปลง หมู่ที่ ๑๐ บ้านสุขสมบูรณ์ หมู่ที่ ๑๑ บ้านศรีบุญเรือง หมู่ที่ ๑๒ บ้านผ่านศึก ๔	๖,๔๐๓	

แนวทางการแบ่งเขตเลือกตั้งสมาชิกสภาเทศบาลตำบลบ้านตาต

อำเภอเมืองอุดรธานี จังหวัดอุดรธานี

รูปแบบที่ ๑

มาตราส่วน ๑ : ๕๐,๐๐๐



เครื่องหมาย

- เขตหมู่บ้าน เขตเทศบาล
- สถานีตำรวจ
- โรงพยาบาล สถานีอนามัย
- มหาวิทยาลัย วิทยาลัย โรงเรียน
- วัด ศาลากลาง



เขตเลือกตั้งที่ ๑



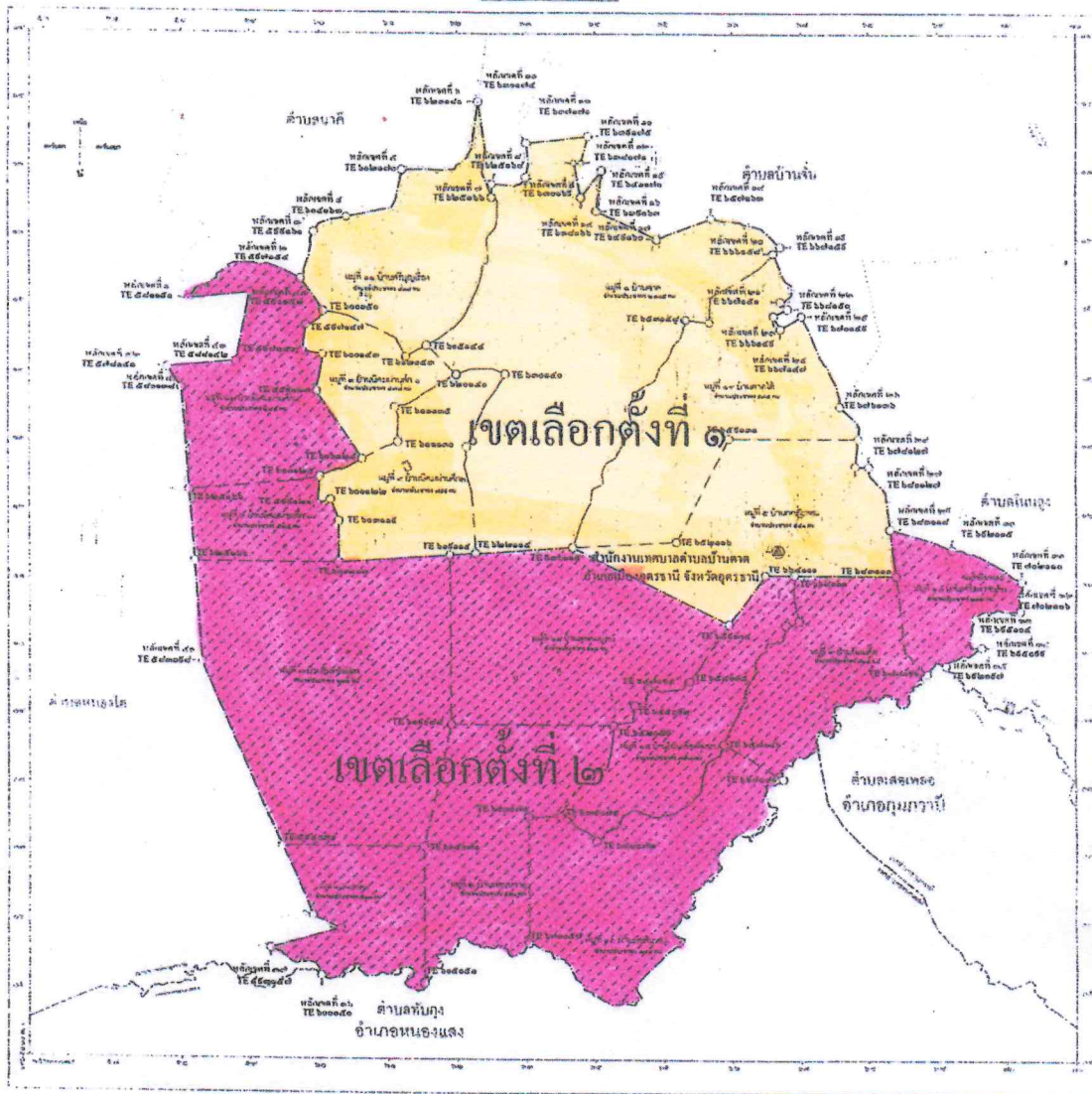
เขตเลือกตั้งที่ ๒

รูปแบบที่ ๒

เขต เลือกตั้ง ที่	จำนวน สมาชิก	ท้องที่ที่ประกอบเป็นเขตเลือกตั้ง	จำนวนราษฎร	หมายเหตุ
๑	๖	หมู่ที่ ๑ บ้านตาด หมู่ที่ ๓ บ้านผ่านศึก ๑ หมู่ที่ ๔ บ้านผ่านศึก ๒ หมู่ที่ ๕ บ้านกกสะท้อน หมู่ที่ ๑๑ บ้านศรีบุญเรือง หมู่ที่ ๑๔ บ้านตาดใต้	๖,๕๐๔	
๒	๖	หมู่ที่ ๒ บ้านหลุมหวาย หมู่ที่ ๖ บ้านผ่านศึก ๓ หมู่ที่ ๗ บ้านป่าขาม หมู่ที่ ๘ บ้านอินทร์แปลง หมู่ที่ ๙ บ้านโนนเดื่อ หมู่ที่ ๑๐ บ้านสุขสมบูรณ์ หมู่ที่ ๑๒ บ้านผ่านศึก ๔ หมู่ที่ ๑๓ บ้านเครือหวายดิน หมู่ที่ ๑๕ บ้านมอดินแดง หมู่ที่ ๑๖ บ้านโนนเดื่อพัฒนา	๖,๓๕๗	

แนวทางการแบ่งเขตเลือกตั้งสมาชิกสภาเทศบาลตำบลบ้านคา  
อำเภอเมืองอุดรธานี จังหวัดอุดรธานี  
แบบที่ ๒

มาตราส่วน : ๑ : ๕๐,๐๐๐



รับรองแนวเขตจัดตั้งเทศบาลตำบลบ้านคา

เครื่องหมาย

- เขตหมู่บ้าน เขตเทศบาล
- สถานีตำรวจ
- โรงพยาบาล สถานีอนามัย
- มหาวิทยาลัย วิทยาลัย โรงเรียน
- ภัตตาคาร
- เขตเลือกตั้งที่ ๑
- เขตเลือกตั้งที่ ๒

รูปแบบที่ ๓

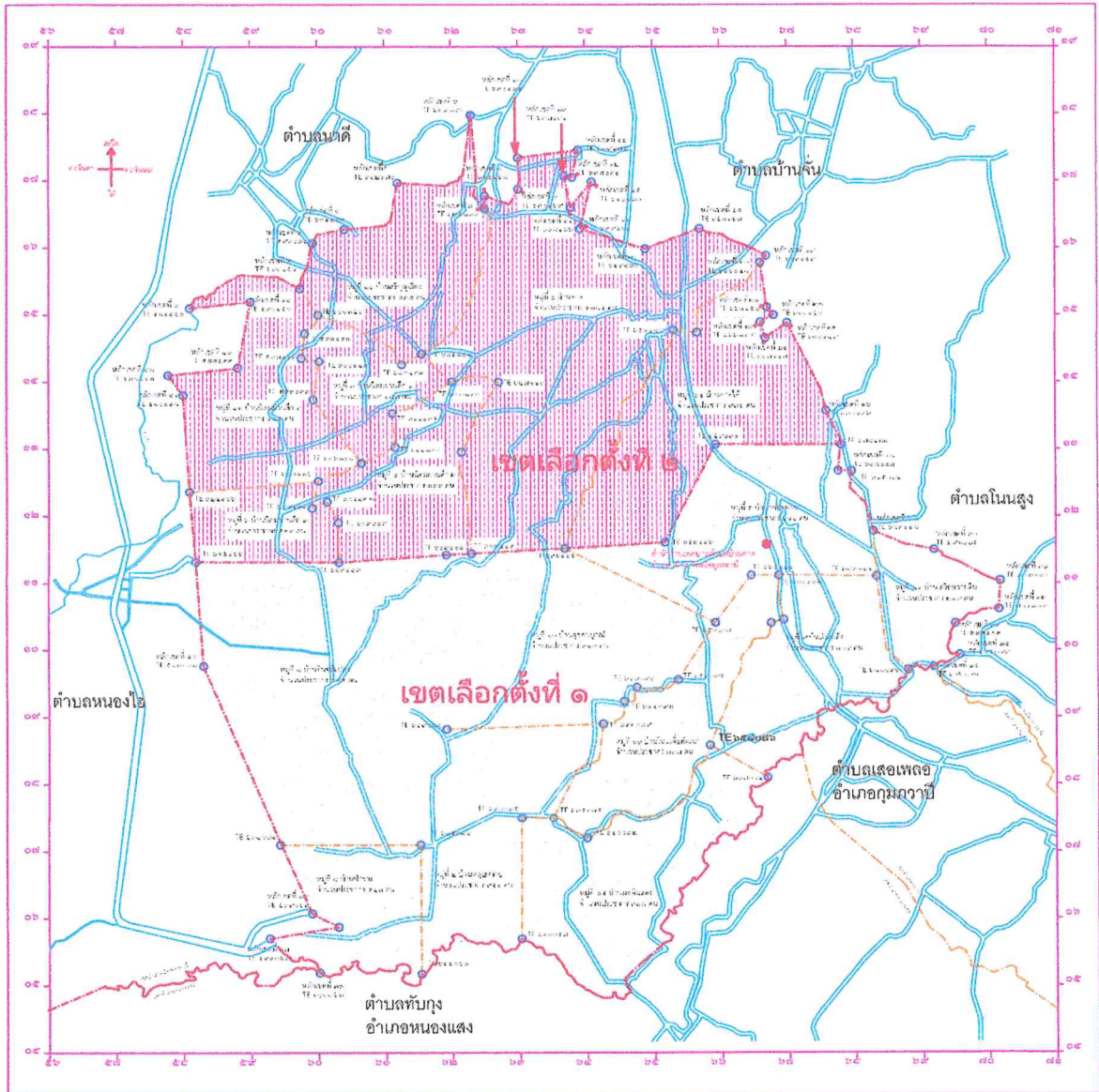
เขตเลือกตั้งที่	จำนวนสมาชิก	ท้องที่ที่ประกอบเป็นเขตเลือกตั้ง	จำนวนราษฎร	หมายเหตุ
๑	๖	หมู่ที่ ๒ บ้านหลุมหวาย หมู่ที่ ๕ บ้านกกสะทอน หมู่ที่ ๗ บ้านป่าขาม หมู่ที่ ๘ บ้านอินทร์แปลง หมู่ที่ ๙ บ้านโนนเตื่อ หมู่ที่ ๑๐ บ้านสุขสมบูรณ์ หมู่ที่ ๑๓ บ้านเครือหวายดิน หมู่ที่ ๑๕ บ้านมอดินแดง หมู่ที่ ๑๖ บ้านโนนเตื่อพัฒนา	๖,๒๔๒	
๒	๖	หมู่ที่ ๑ บ้านตาด หมู่ที่ ๓ บ้านผ่านศึก ๑ หมู่ที่ ๔ บ้านผ่านศึก ๒ หมู่ที่ ๖ บ้านผ่านศึก ๓ หมู่ที่ ๑๑ บ้านศรีบุญเรือง หมู่ที่ ๑๒ บ้านผ่านศึก ๔ หมู่ที่ ๑๔ บ้านตาดใต้	๖,๖๑๙	

แนวทางการแบ่งเขตเลือกตั้งสมาชิกสภาเทศบาลตำบลบ้านคา

อำเภอเมืองอุดรธานี จังหวัดอุดรธานี

รูปแบบที่ ๓

มาตราส่วน ๑ : ๕๐,๐๐๐



- เครื่องหมาย**
- หน่วยเลือกตั้ง
  - สถานีตำรวจ
  - โรงเรียน
  - โรงพยาบาล
  - ศาลากลาง
  - วัด

เขตเลือกตั้งที่ ๑

เขตเลือกตั้งที่ ๒