

คู่มือ

การใช้เว็บไซต์งานเบื้องต้น
BANTADLOCAL.COM



User Manual User Manual User Manual



BANTADLOCAL.COM

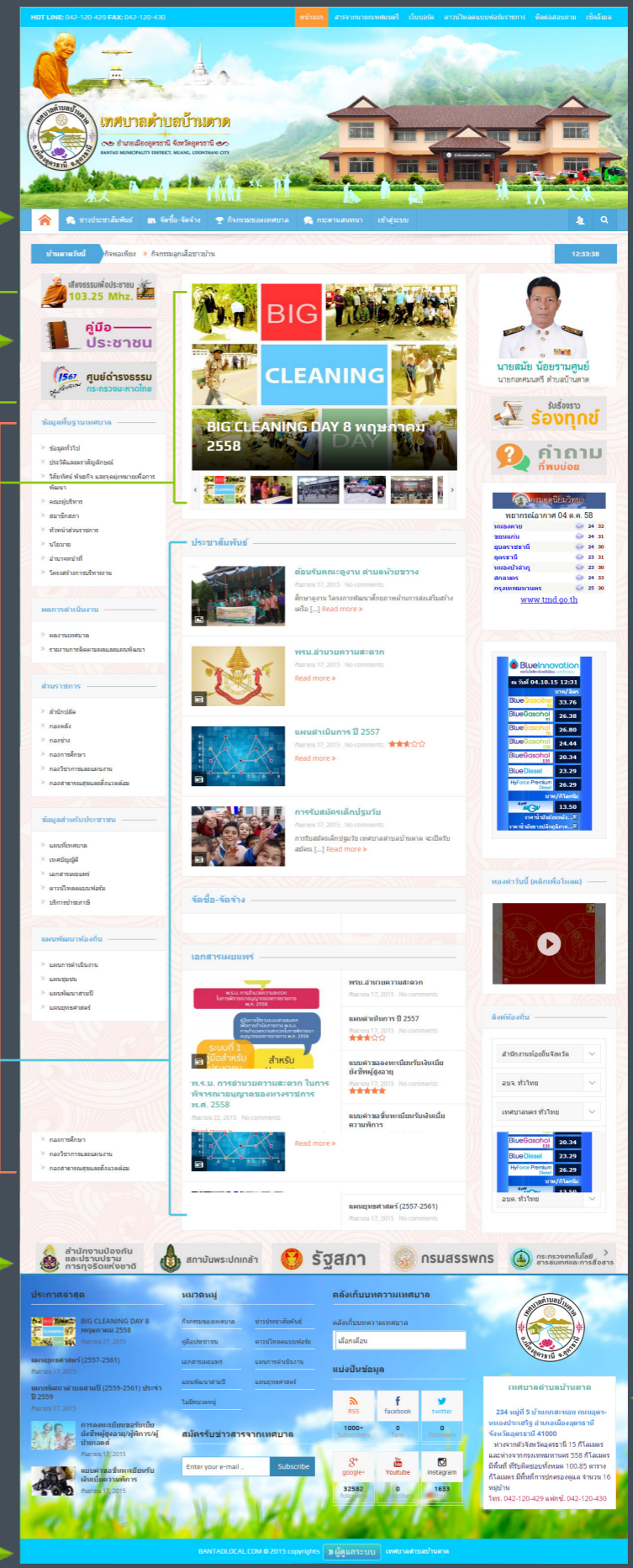
แนะนำ

ส่วนต่างๆ ของเว็บไซต์

เมื่อเขียนบทความต่างๆ จะมีผลต่อการเปลี่ยนแปลงของหน้าเว็บไซต์ไม่มากนัก แต่ทั้งนี้ก็ขึ้นอยู่กับ การปรับแต่งในส่วนของการนำเสนอ ก่อนเผยแพร่เนื้อหา นั้น การปรับแต่งในส่วนต่างๆ จะนำเสนอในหัวข้อถัดไป



1. สายด่วน
2. เมื่อด้านบน
3. เลขอร์ส่วนหัว
4. เมนูหลัก
5. ข่าวสาร
6. หมวดหมู่คู่มือประชาชน
7. ลิงค์สู่เว็บไซต์อื่น
8. รูปพิเศษ
9. สไลด์ผู้บริหาร
10. ลิงค์พิเศษ
11. กลุ่มหมวดหมู่เมนูต่างๆ
12. ตกแต่งเสริม
13. หมวยหมู่ที่นำมาแสดง
14. ลิงค์สู่หน่วยงานท้องถิ่น
15. สไลด์ ลิงค์หน่วยงานต่างๆ
16. ส่วนท้ายเว็บไซต์
17. ส่วนลิขสิทธิ์เว็บไซต์



Login

การเข้าสู่ระบบและแก้ไขข้อมูลส่วนตัว

เข้าสู่ระบบ

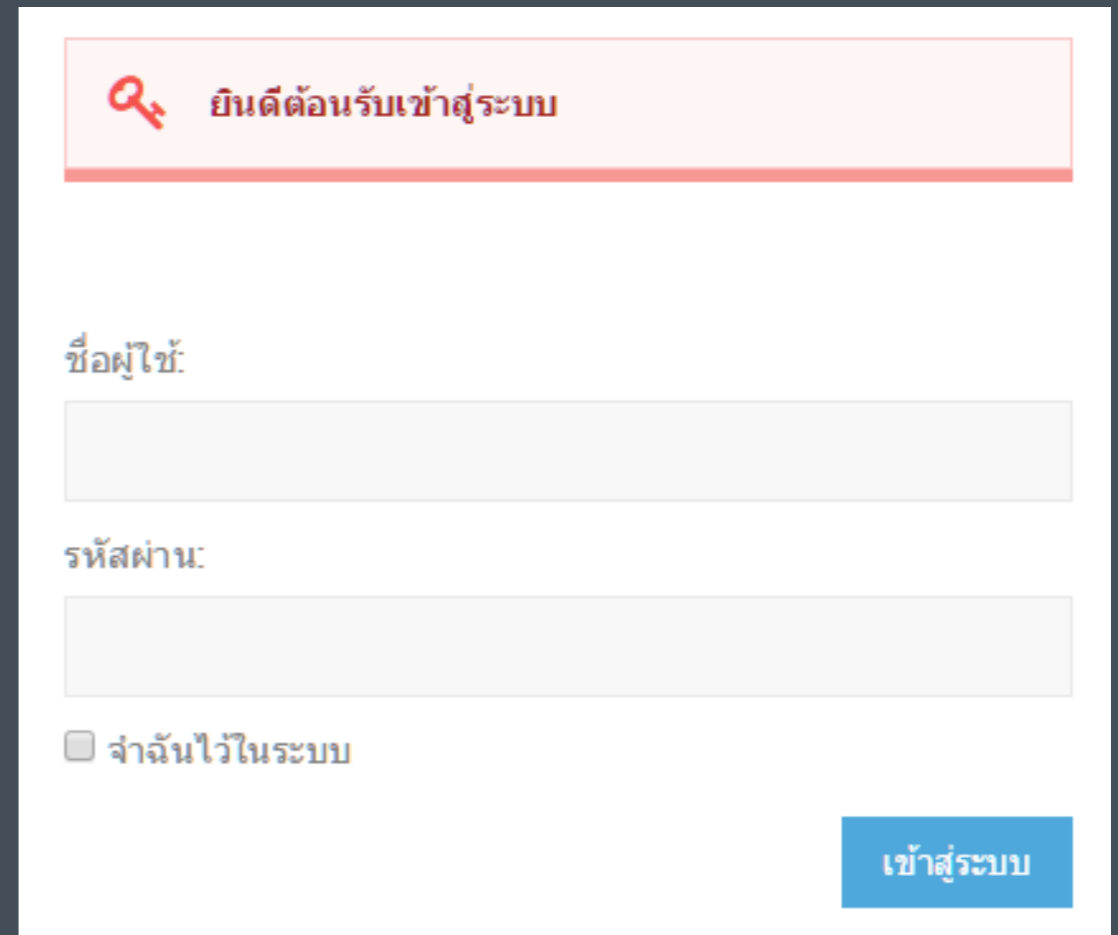
ลืมรหัสผ่าน

สมัครสมาชิก

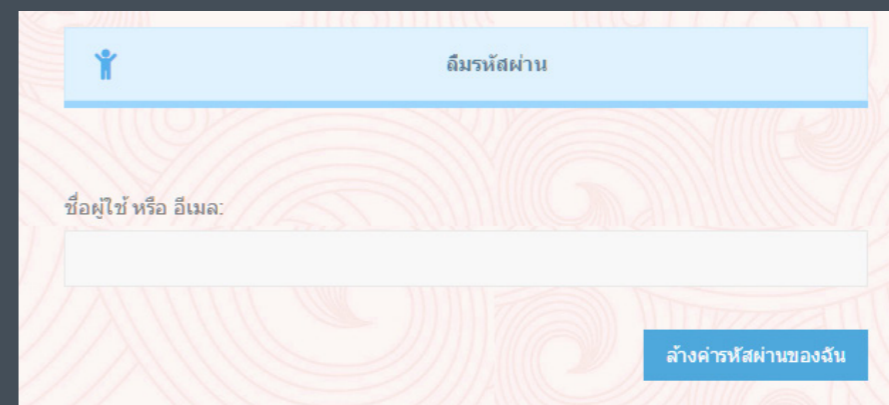
แก้ไขข้อมูล

การเข้าสู่ระบบของกองต่างๆ จะใช้อีเมลและรหัสผ่าน ชื่ออีเมลจะไม่สามารถแก้ไขได้ นอกจากรหัสผ่านเท่านั้นที่แก้ไขได้ ถ้าจะเพิ่มอีเมลต้องสมัครใหม่เท่านั้น โดยผ่านระบบ Direct Admin ซึ่งผู้ดูแลระบบจะเป็นผู้ Support ส่วนนี้ให้

1. คลิกเข้าสู่ระบบ บนเมนูหลัก



2. ใส่ชื่อผู้ใช้ และรหัสผ่าน



3. กรณีลืมรหัสผ่าน ระบบจะให้กรอก อีเมล เพื่อส่ง link เปลี่ยนรหัสผ่านใหม่ หรือแจ้งผู้ดูแลระบบ

Registration & Edit Profile

การสมัครสมาชิกและ แก้ไขข้อมูลส่วนตัว

การสมัครสมาชิกนี้สำหรับผู้เยี่ยมชมหรือผู้ที่ต้องการจะร้องทุกข์และระบบเว็บบอร์ดเท่านั้น ซึ่งหลังจากกดปุ่ม Register แล้วระบบจะทำการยืนยันทางอีเมล เพื่อป้องกันการแบบอ้าง และ Post SPAM นั้นหมายความว่า ผู้ที่ไม่มีอีเมลจะไม่สามารถสมัครสมาชิก เพื่อร้องทุกข์หรือเข้าร่วมเว็บบอร์ดได้

สมัครสมาชิก

สวัสดี

ชื่อที่แสดงตัวตน *

เป็นภาษาอังกฤษเท่านั้น

ชื่อจริง *

นามสกุล *

ชื่อเล่น

ข้อมูลการติดต่อ

E-mail *

Website (ถ้ามี)

ที่อยู่ของคุณ

ที่อยู่หรือข้อมูลที่เราควรทราบเกี่ยวกับคุณ

ตั้งรหัสผ่าน *

ตั้งรหัสผ่านอีกครั้ง *

แก้ไขข้อมูล

สวัสดี

ชื่อที่แสดงตัวตน *

เป็นภาษาอังกฤษเท่านั้น

ชื่อจริง *

นามสกุล *

ชื่อเล่น

ชื่อหน่วยงาน (ถ้ามี)

ข้อมูลการติดต่อ

E-mail *

Website (ถ้ามี)

ที่อยู่ของคุณ

ที่อยู่หรือข้อมูลที่เราควรทราบเกี่ยวกับคุณ

ตั้งรหัสผ่าน *

ตั้งรหัสผ่านอีกครั้ง *

ฟอร์มแก้ไขข้อมูล

ฟอร์มสมัครสมาชิก

E-mail

หน่วยงานในเทศบาล

การเช็คอีเมลของหน่วยงานต่างๆนั้นให้ไปที่เมนูเช็คอีเมลบน Top Menu จากนั้น ให้ใส่ชื่ออีเมลและรหัสผ่านเพื่อเข้าสู่ระบบ หรือจะตั้งค่าอีเมลผ่าน Microsoft Outlook หรือ Thunder Bird ก็ได้ ซึ่งอีเมลของหน่วยงานต่างๆ จะเป็น webmail@bantadlocal.com ใน Inbox จะสามารถตั้งค่าต่างๆ ได้ตามต้องการ

มนตรี | **เว็บบอร์ด** | ดาวโหลดแบบฟอร์มราชการ | ติดต่อสอบถาม | เช็คอีเมล

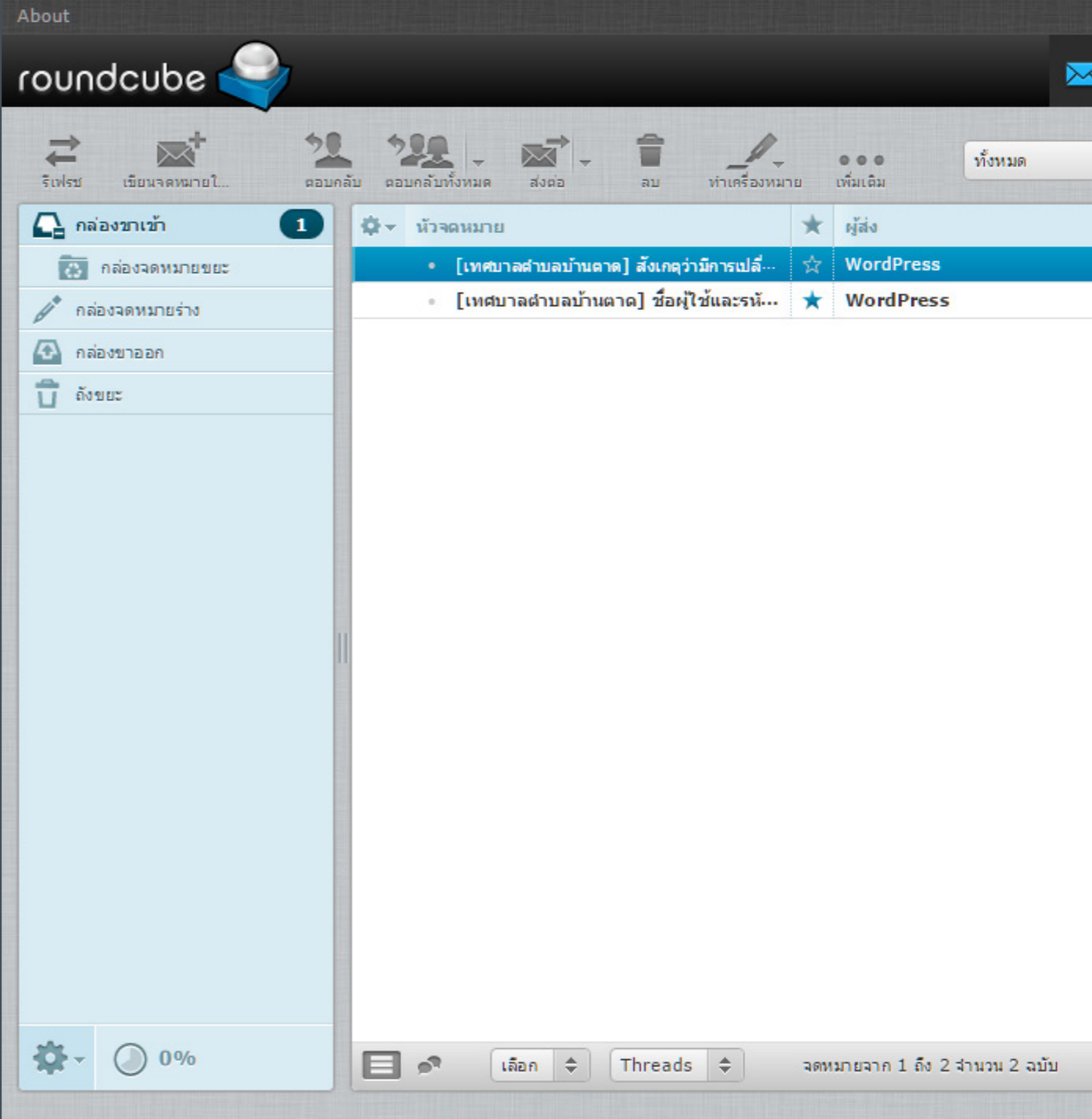


roundcube

บัญชีผู้ใช้

รหัสผ่าน

เข้าสู่ระบบ



About

roundcube

รีเฟรช เขียนจดหมายใหม่... ตอบกลับ ตอบกลับทั้งหมด ส่งต่อ ลบ ทำเครื่องหมาย เพิ่มเติม ทั้งหมด

กล่องขาเข้า 1

กล่องจดหมายขยะ

กล่องจดหมายร่าง

กล่องขาออก

ถังขยะ

หัวข้อจดหมาย

ผู้ส่ง

- [เทศบาลตำบลบ้านดาด] สังเกตว่ามีการเปลี่... WordPress
- [เทศบาลตำบลบ้านดาด] ชื่อผู้ใช้และรหัส... WordPress

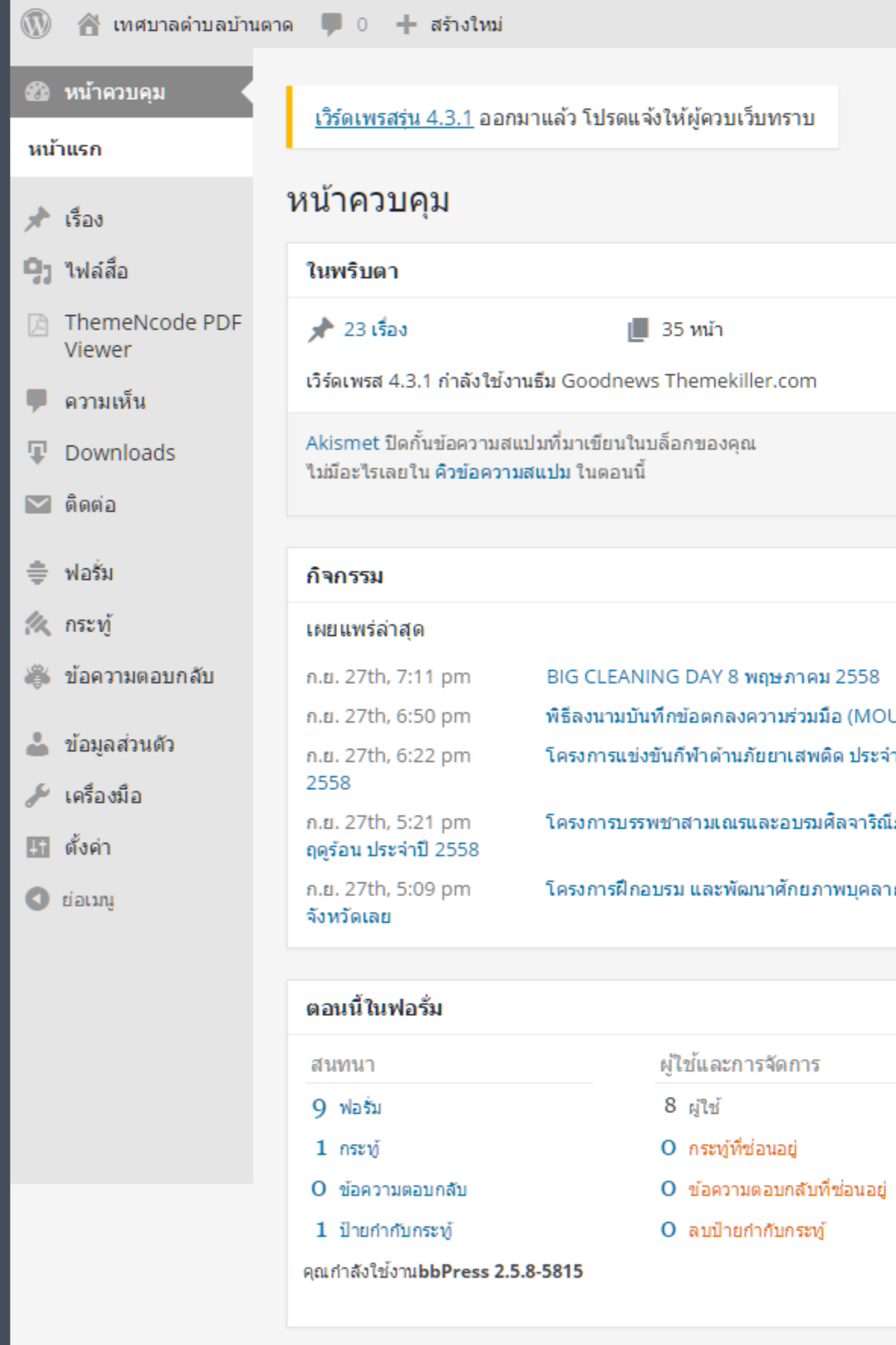
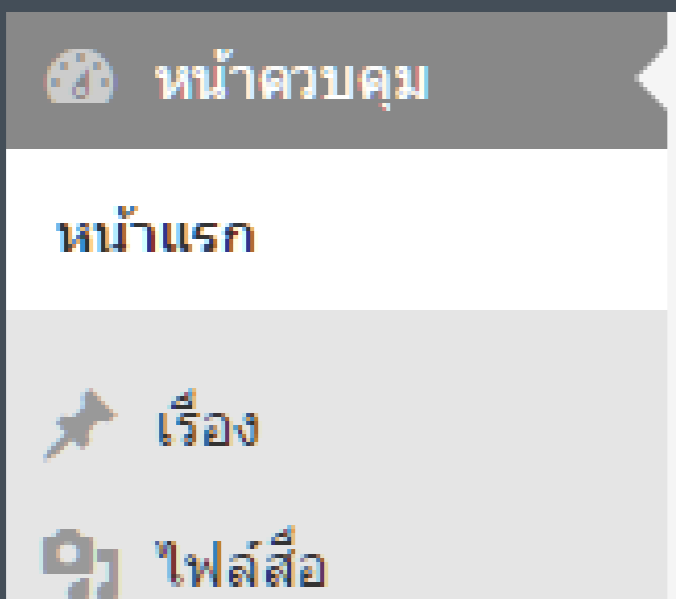
เลือก Threads จดหมายจาก 1 ถึง 2 จำนวน 2 ฉบับ

การเขียนบทความ (เรื่อง)

เมื่อเข้าสู่ระบบแล้ว ให้เลื่อนหน้าเว็บไซต์ไปที่ด้านล่างสุด คลิกที่ปุ่มผู้ดูแลระบบเพื่อทำการเขียนบทความได้

BANTADLOCAL.COM © 2015 copyrights » ผู้ดูแลระบบ เทศบาลตำบลบ้านดาด

หน้าเพจและเครื่องมือในการเขียนบทความสำหรับหน้าควบคุมเว็บเพจนี้ เครื่องมือในการใช้งานจะแตกต่างกันไปในแต่ละระดับการจัดการ ที่ผู้ดูแลระบบได้กำหนดไว้ ส่วนผู้เยี่ยมชมเว็บไซต์จะสามารถเข้ามาแก้ไขข้อมูลส่วนตัวของตัวเองได้เท่านั้นแต่ทั้งนี้ต้องได้รับการรับรองจากผู้ดูแลระบบก่อน



หน้าควบคุม

หน้าแรก

เรื่อง

ไฟล์สื่อ

ThemeNcode PDF Viewer

ความเห็น

Downloads

ติดต่อ

ฟอรัม

กระทู้

ข้อความตอบกลับ

ข้อมูลส่วนตัว

เครื่องมือ

ตั้งค่า

ย่อเมนู

เวอร์ชัน 4.3.1 ออกมาแล้ว โปรดแจ้งให้ผู้ควบคุมเว็บทราบ

หน้าควบคุม

ในพริบตา

23 เรื่อง 35 หน้า

เวอร์ชัน 4.3.1 กำลังใช้งานธีม Goodnews Themekiller.com

Akismet ปิดกั้นข้อความสแปมที่มาเขียนในบล็อกของคุณ ไม่มีอะไรเลยใน คิวข้อความสแปม ในตอนนี้

กิจกรรม

เผยแพร่ล่าสุด		
ก.ย. 27th, 7:11 pm	BIG CLEANING DAY 8 พฤษภาคม 2558	
ก.ย. 27th, 6:50 pm	พิธีลงนามบันทึกข้อตกลงความร่วมมือ (MOU)	
ก.ย. 27th, 6:22 pm 2558	โครงการแข่งขันกีฬาต้านภัยยาเสพติด ประจำปี	
ก.ย. 27th, 5:21 pm	โครงการรพชสามแฉกรและอบรมศิลาจารึก	
ก.ย. 27th, 5:09 pm	โครงการฝึกอบรม และพัฒนาศักยภาพบุคลากร	
จังหวัดเลย		

ตอนนี้ในฟอรัม

สนทนา	ผู้ใช้และการจัดการ
9 ฟอรัม	8 ผู้ใช้
1 กระทู้	0 กระทู้ที่ซ่อนอยู่
0 ข้อความตอบกลับ	0 ข้อความตอบกลับที่ซ่อนอยู่
1 ป้ายกำกับกระทู้	0 ลบป้ายกำกับกระทู้

คุณกำลังใช้งาน bbPress 2.5.8-5815

เขียนบทความเบื้องต้น

🚀 เรื่อง

เรื่องทั้งหมด

เขียนเรื่องใหม่

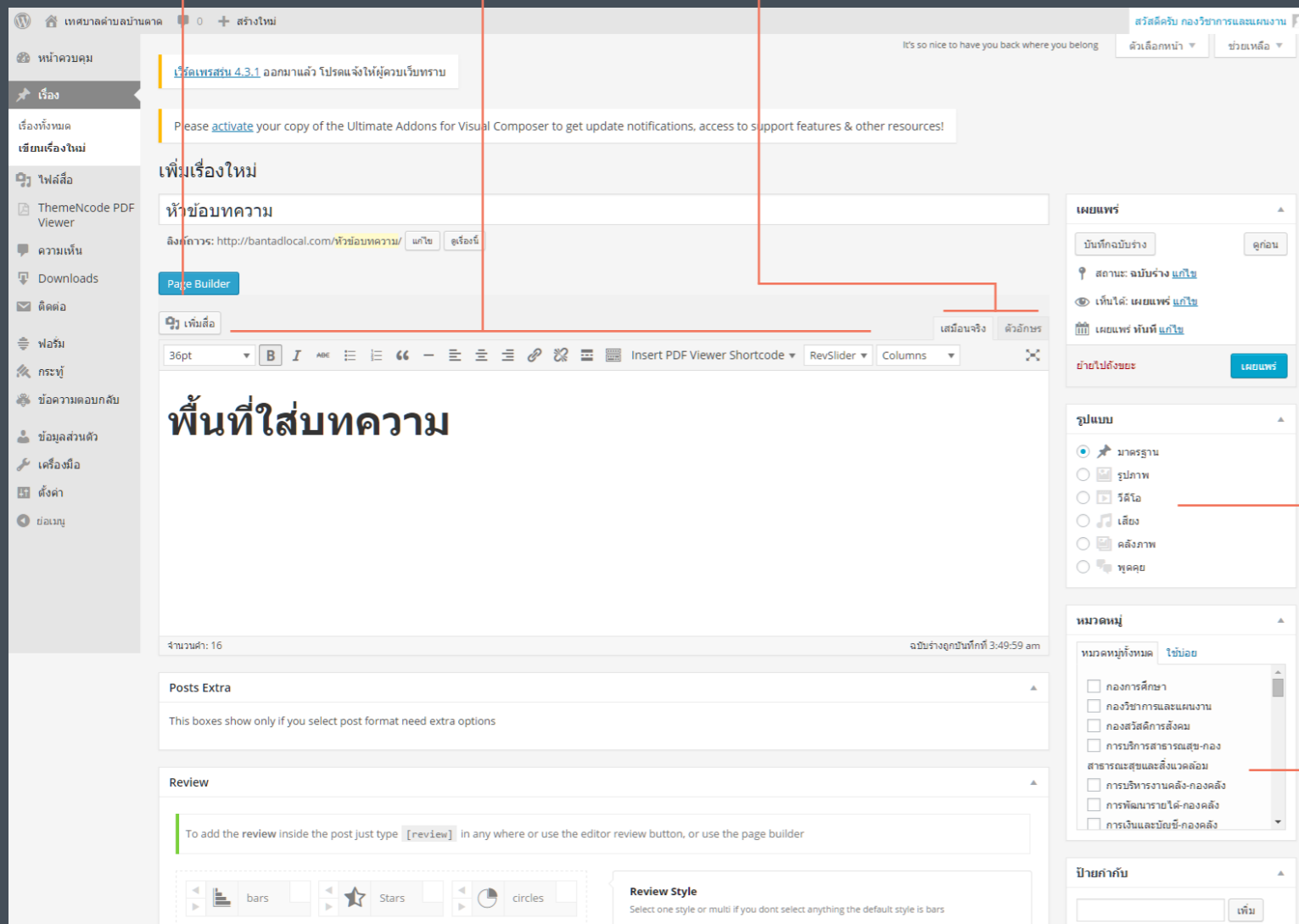
ใส่รูปภาพประกอบ

เมนูตกแต่งตัวอักษรบทความ

การแสดงเหมือนจริงและcode

หมวดหมู่บทความ

รูปแบบหน้าบทความ



1. คลิกที่เมนู เรื่อง

2. กรอกชื่อเรื่อง

3. ใส่เนื้อเรื่องและรูปภาพ

ควรจัดตำแหน่งและขนาดของตัวหนังสือ มีเมนูให้เลือกด้านบนของพื้นที่เขียนบทความ หากไม่เข้าใจเมนูต่างๆ ให้ชี้เมาส์ค้างไว้ จะมี Tool Trip แสดงเป็นภาษาไทยให้ทราบ

4. กำหนดรูปแบบหน้าที่จะแสดง

5. เลือกหมวดหมู่ของเรื่อง

หมวดหมู่สำหรับ ทต.บ้านตาดแบ่งออกเป็น 2 แบบ คือ

1.หมวดหมู่ธรรมดาที่ไม่มี - ชื่อกองตามหลัง แสดงในส่วนของหน้าเพจแรก

2.หมวดหมู่สำหรับกองนั้นๆ จะแสดงเฉพาะในหน้าของกองนั้นๆ

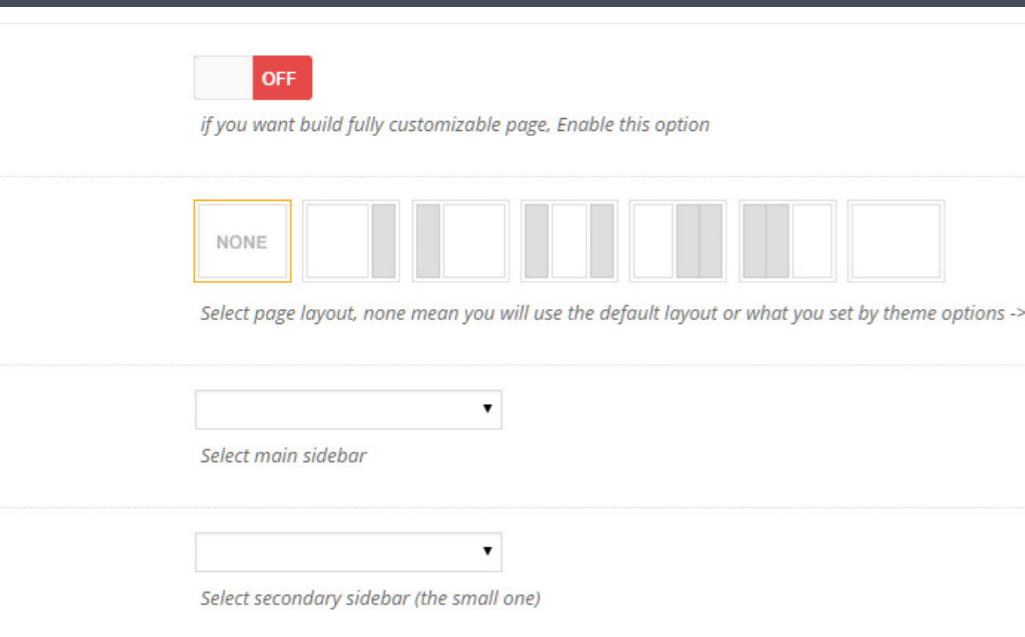
**ควรเลือกทั้ง 2 แบบ*

5. คลิกเผยแพร่

ควรตรวจทานให้ดีก่อนเผยแพร่ หรือหากยังไม่ต้องการเผยแพร่ให้บันทึกเป็นฉบับร่างไว้ก่อน โดย คลิกที่เมนูแก้ไข ตรงสถานะฉบับร่าง

Post Setting

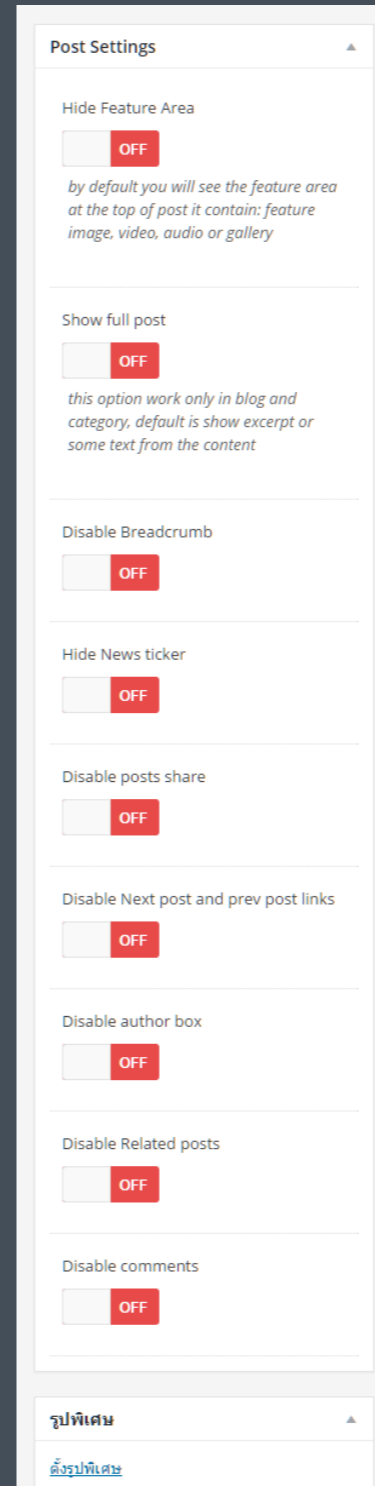
การตั้งค่าเพื่อ



ส่วนปรับแต่ง Lay Out

Lay out เป็นส่วนที่กำหนดหน้าเว็บทั้งหน้า ควรปรับแต่งใช้ตามเห็นสมควรของปริมาณของข้อมูล และเลือกใช้ menu ให้ถูกต้อง โดยทั่วไปแล้วเว็บไซต์ของเทศบาลตำบลบ้านตาด จะใช้แค่ 2 เมนู Right menu และ Left Menu เท่านั้น นอกจากในหน้าของส่วนกองต่างๆ จะใช้เฉพาะเมนูของกองนั้นๆ เท่านั้น

การตั้งค่าในส่วนของ Post Setting นั้นมีส่วนสำคัญเป็นอย่างมากในการ post ต้องการตกแต่งในส่วนของ Title หรือ ตัวหนังสือ นำทาง ส่วนรูปพิเศษนั้น จะมีส่วนสำคัญในการนำเสนอภาพที่สื่อถึงเนื้อหาในบทความนั้นๆ แสดงอย่างเด่นชัดในหน้าแรกของเว็บไซต์



แสดงรูปพิเศษด้านบนของหน้าบทความ (ควรปิดเมื่อใส่รูปพิเศษ)

แสดงข้อความทั้งหมดของบทความในหน้าหมวดหมู่ ควรปิดเพราะจะทำให้หน้าหมวดหมู่ยาวเกินไป

ตัวหนังสือนำทาง ควรปิดเมื่อหน้าบทความของเป็นหน้าเฉพาะ เช่น หน้าแผนที่ของเทศบาล

ตัวหนังสือวิ่งด้านบน

ปิด-เปิด Icon โซเชียลแชร์ ในหน้านั้น

ปิด-เปิด ปุ่ม Post ถัดไป และ Post ก่อนหน้า

ปิด-เปิด แสดงรายละเอียดผู้เขียนบทความ

ปิด-เปิด แสดงบทความล่าสุด

ปิด-เปิด แสดงความคิดเห็นในหน้าบทความนั้นๆ

ใส่รูปพิเศษ รูปที่สไลด์ในหน้าแรกและภาพตัวอย่าง

WordPress Logo | Home | เทศบาลตำบลบ้านดง

หน้าควบคุม

เรื่อง

ไฟล์สื่อ

ThemeNcode PDF Viewer

Upload PDF File

ความเห็น

Downloads

ติดต่อ

ฟอรัม

กระทู้

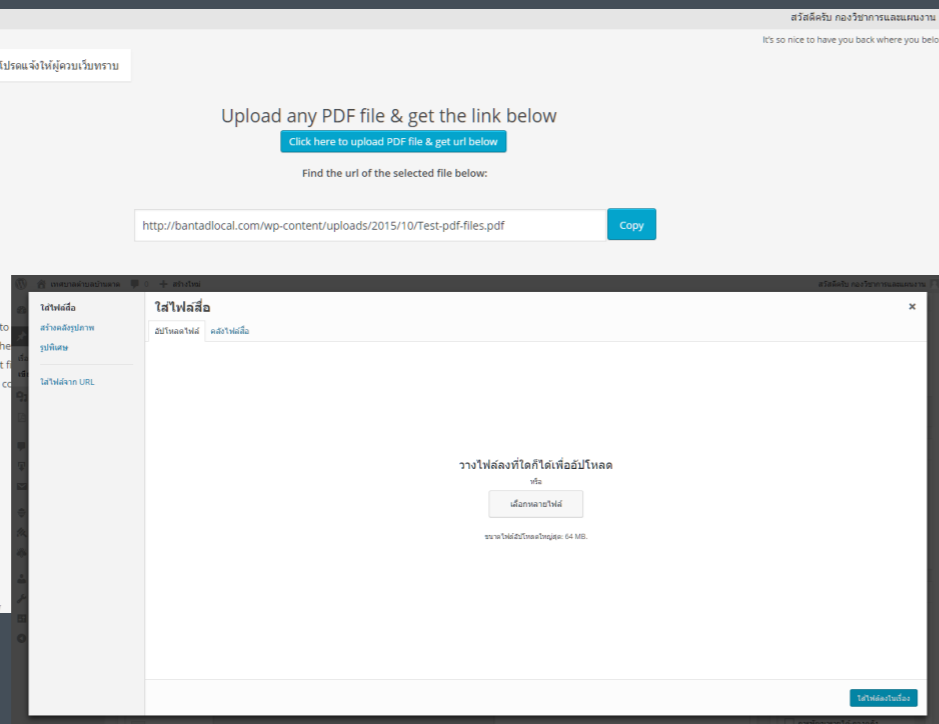
ข้อความตอบกลับ

ข้อมูลส่วนตัว

เครื่องมือ

ตั้งค่า

ย่อเมนู



การนำเสนอไฟล์ PDF นั้นมีข้อดีคือ
 แสดงเนื้อหาได้ครบถ้วนในเฟรมที่กำหนด
 ในหน้าเพจนั้นๆ แต่ก็มีข้อเสียคือถ้าหา
 ว่าไฟล์มีขนาดใหญ่เกินไปก็จะทำให้การ
 โหลดหน้าเพจช้าขึ้นไปด้วย ฉะนั้นควร
 คำนึงถึงขนาดด้วย ขั้นตอนในการนำเสนอ
 ไฟล์ PDF มีดังนี้

- 1.ไปที่เมนู ThemNcode PDF Viewer
- 2.คลิกที่ปุ่ม Click here to upload PDF file & ge url below
- 3.เลือกไฟล์
- 4.คลิก Upload File
- 5.
- 6.คัดลอก url ไฟล์ เพื่อนำไปใส่ใน Post

การเผยแพร่บทความ ด้วยไฟล์ PDF

ไปที่หน้าเขียนเรื่องใหม่ จากนั้นจะใส่บทความ
ก่อนหรือไม่ใส่ก็ได้

1.คลิกที่เมนู Insert PDF Viewer Short-
code จะมี Alert Box ตั้งขึ้นมา

2.ใส่รายละเอียดดังนี้

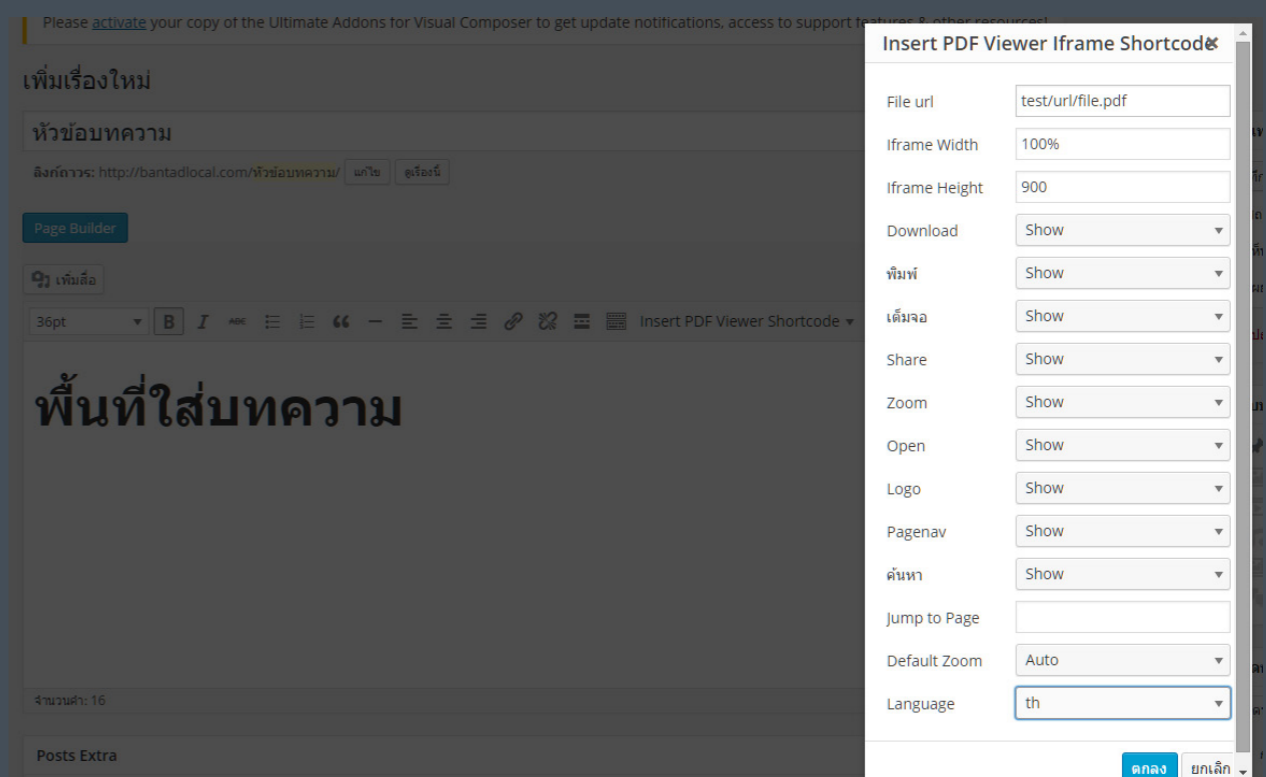
File url : ใส่ Link ไฟล์ PDF

frame Width : ใส่ความกว้างเป็น 100%

Iframe Height : ใส่ความสูงเป็น 900 px

Language : th


3.คลิก ตกลง

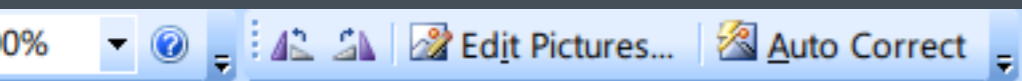


ขนาดของรูปภาพ

ขนาดไฟล์รูปภาพที่ใหญ่เกินไปจะมีปัญหาในการดาวน์โหลด ไม่ว่าจะเป็นการดาวน์โหลดซ้ำ ดาวน์โหลดที่กินจำนวน MB มากเกินไป จนทำให้ผู้เยี่ยมชมเกิดอาการเบื่อหน่ายจนต้องปิดหน้าเว็บทิ้งไปทำให้เว็บไซต์ไม่มีความน่าเชื่อถือ ลองคิดประมาณการดูว่า หากผู้เยี่ยมชมรายหนึ่ง สมัครแพ็คเกจอินเทอร์เน็ตเน็บบนมือถือ Smart Phone ในจำนวนจำกัด MB ที่ 50 MB ภาพที่เรา Upload ขึ้นไปสู่หน้าเว็บไฟล์ใหญ่ จำนวน 4 MB ผู้เยี่ยมชมรายนั้นคงจะดาวน์โหลดภาพได้ไม่กี่ภาพก็หมด Package Internet แล้ว ดังนั้นการย่อขนาดภาพและลดขนาดของไฟล์รูปภาพจึงมีส่วนสำคัญในการโหลดข้อมูลในหน้าเว็บไซต์

การลดขนาดภาพที่หลายภาพหรือหลายร้อยภาพ สามารถทำได้ง่ายๆ ด้วยโปรแกรมที่มากับชุด Microsoft Office ชื่อ Microsoft Office Picture Manager โดยมีขั้นตอนดังนี้

- 1.คลิกขวาที่ไฟล์รูปภาพ เลือก Open with > Microsoft Office Picture Manager
- 2.คลิกที่ icon  เพื่อแสดงรูปภาพทั้งหมดใน Folder
- 3.เลือกรูปภาพทั้งหมด
- 4.คลิก icon Edit Pictures ในเมนูด้านบน

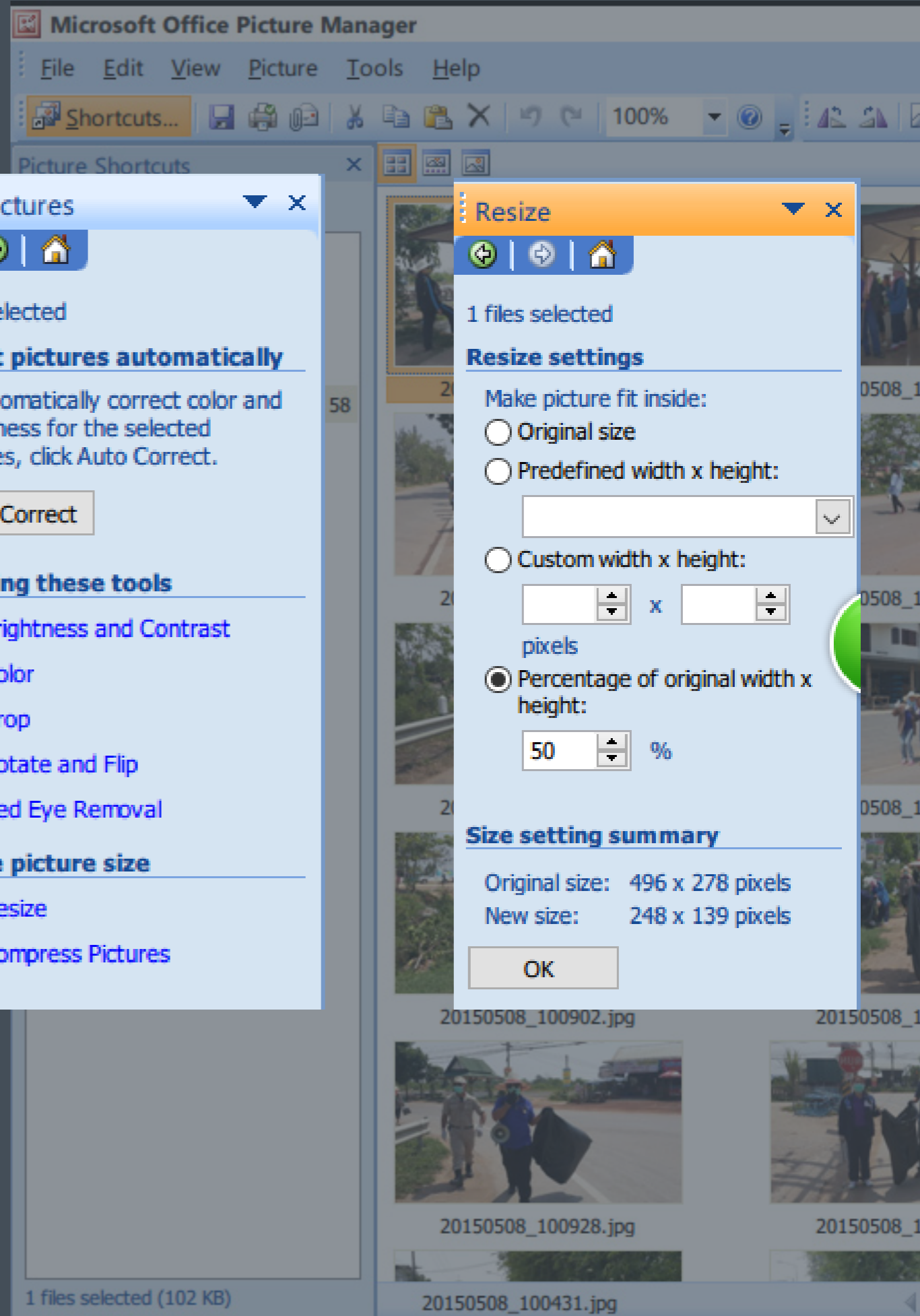
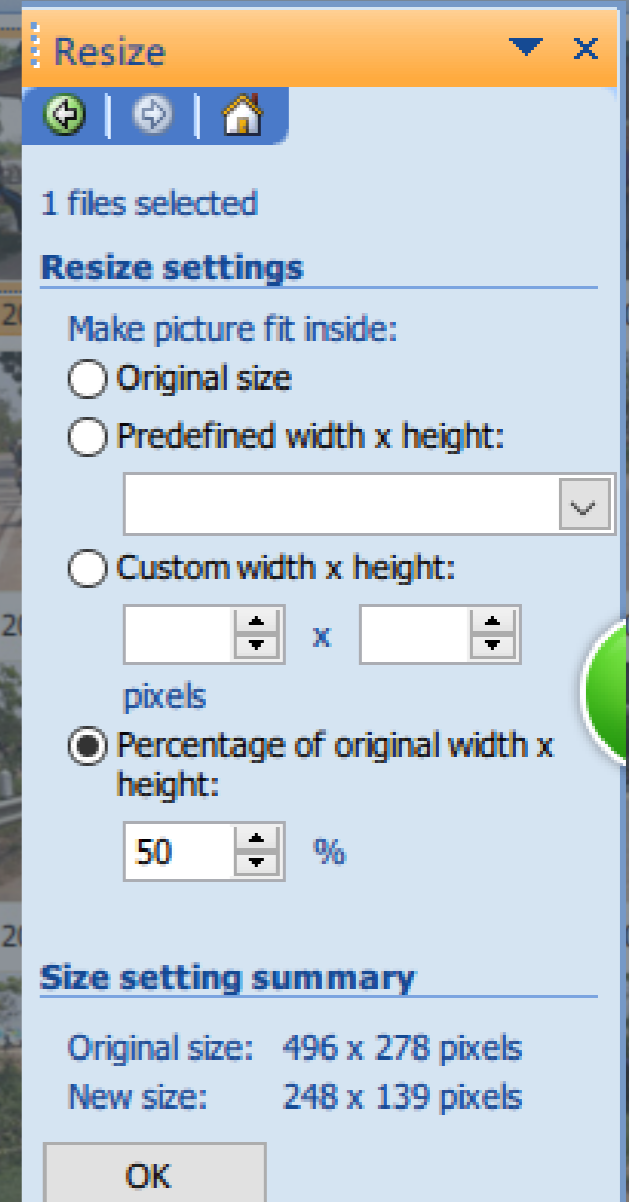
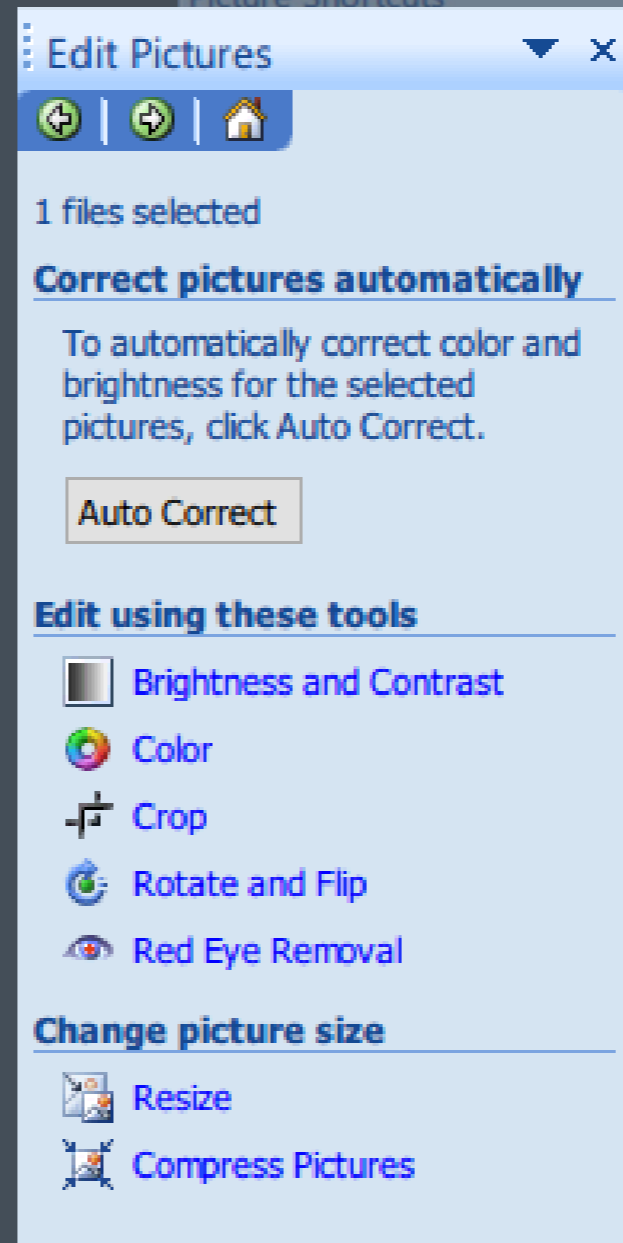
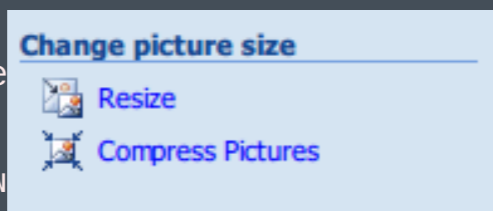


- 5.เลือก Resize
- 6.คลิก Percentage of original width x height

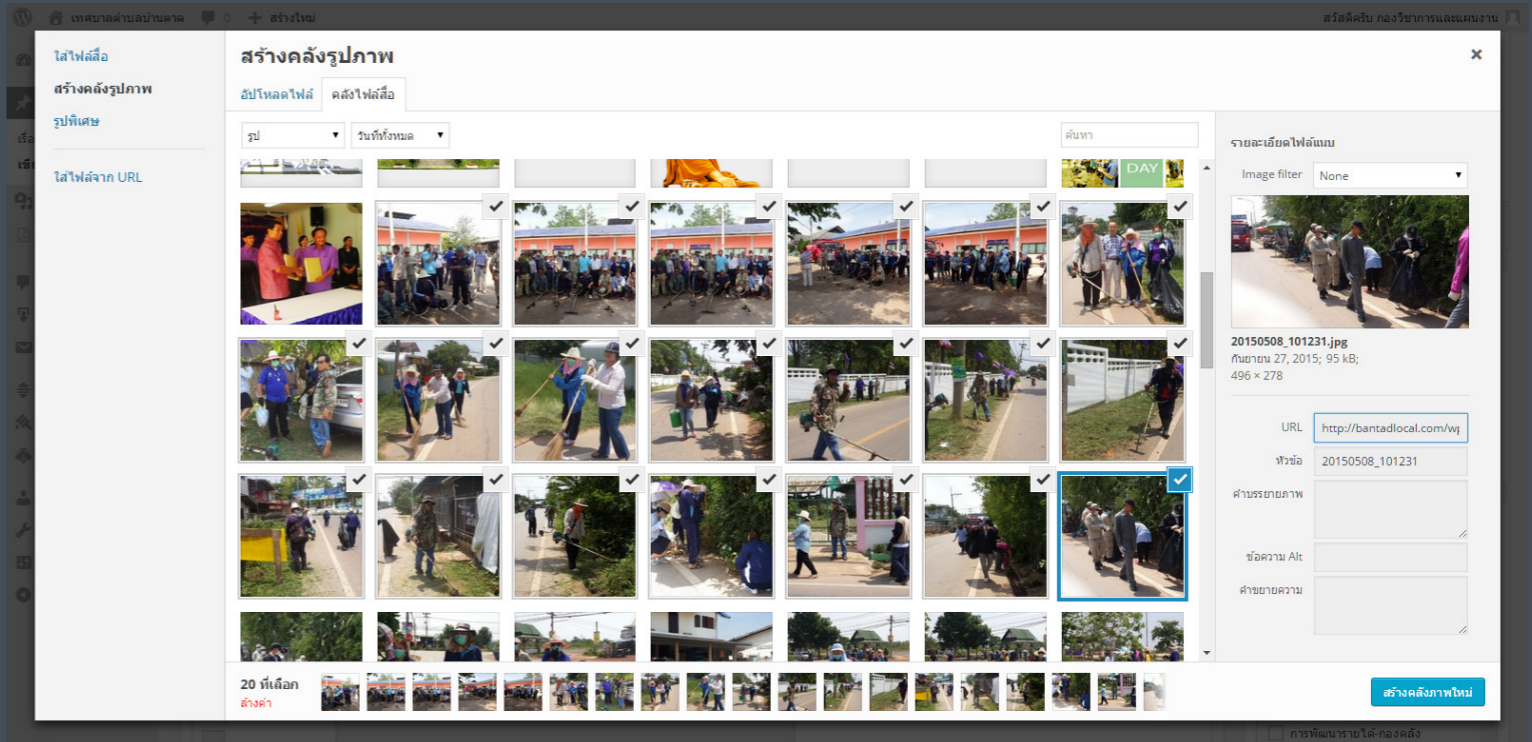
7.ใส่เปอร์เซ็นต์รูปภาพ และดูขนาดของรูปภาพ (ไม่ควรเกิน 1024x768)

8.คลิก OK

9.เลือกรูปภาพทั้งหมด คลิกเมนู File> Save All



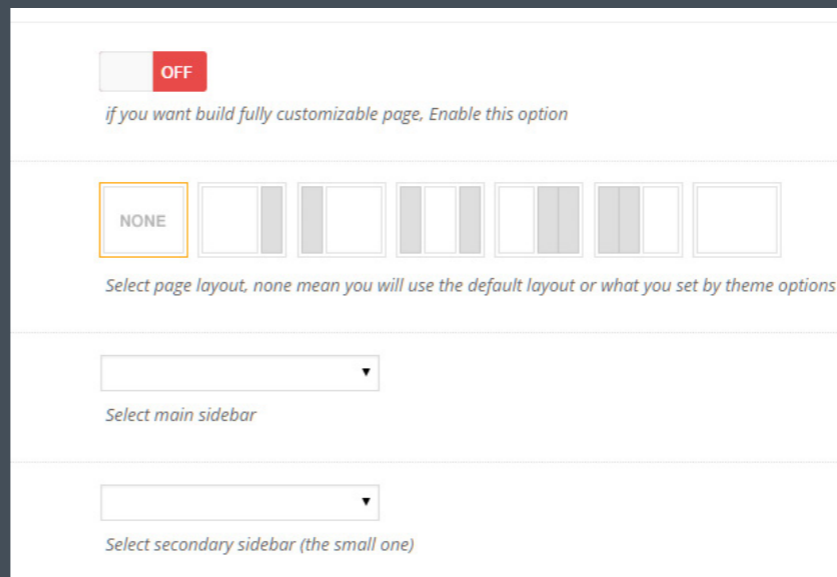
เขียนบทความ ภาพกิจกรรม



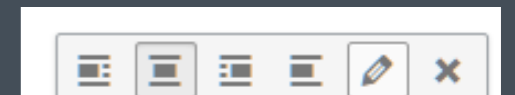
รูปแบบ

- มาตรฐาน
- รูปภาพ
- วิดีโอ
- เสียง
- คลังภาพ
- พุดคุย

- 1.เลือกรูปแบบการ Post เป็นคลังภาพ
- 2.คลิกเมนู เพิ่มสื่อ
- 3.เลือก Upload file
- 4.เลือกไฟล์ที่จะนำเสนอทั้งหมด
- 5.คลิก สร้างคลังรูปภาพ
- 6.เลือกจำนวนภาพต่อ 1 แถว
- 7.คลิกปุ่มสร้างคลังภาพใหม่
- 8.เลือก Lay out ตามความเหมาะสม และเมนู หรือในกรณีที่มียู่อภาพจำนวนมาก ก็เลือกเป็น Lay out ว่างเปล่าได้



ในกรณีที่ไม่ได้เลือก Lay out ระบบจะทำการ ตั้งค่า Lay out เริ่มต้น คือ มีเมนูด้านซ้าย และเมนูด้านขวาเหมือนหน้า Home Page แต่จะไม่มี Link พิเศษเท่านั้น ในกรณีที่ต้องการเปลี่ยนแปลงรูปภาพหรือ ตั้งค่าต่างๆ เกี่ยวกับคลังภาพก็ คลิก icon รูปดินสอ เพื่อแก้ไข



SUPPORT

Web Design / Administrator

TOM Khanong Wiboolkul

About Us : info.piqbg.com

Website : piqbg.com

E-mail : tomkhanong@gmail.com

Tel. 0981800050

Font Credit : font.com

Font Detail : Cs Prakas